



PROCEDURE OPERATIVE PER L'EVACUAZIONE IN EMERGENZA  
EMERGENCY EVACUATION OPERATIONAL PROCEDURES  
PROCÉDURES OPERATIONNELLES POUR L'ÉVACUATION EN ÉTAT D'URGENCE  
EVAKUIERUNGSPLAN FÜR DEN NOTFALL

SIMBOLI SYMBOLS SYMBOLES ZEIKEN	LEGENDA	LEGEND	LÈGENDE	ZEICHENERKLÄRUNG
	SIGNALI DI SALVATAGGIO E DI SICUREZZA	LIFE AND SAFETY SIGNS	SIGNALISATION DE SAUVETAGE ET DE SÉCURITÉ	RETTUNGSSICHERHEITSSZEICHEN
	ESTINTORE	POWDER FIRE EXTINGUISHER	EXTINCTEURS PORTATIFS	FEUERLÖSCHER
	ESTINTORE A CO <sub>2</sub>	PORTABLE FIRE EXTINGUISHERS CO <sub>2</sub>	EXTINCTEURS PORTATIFS CO <sub>2</sub>	FEUERLÖSCHER CO <sub>2</sub>
	IDRANTE UNI 45	HYDRANT - FIRE PLUG - UNI 45	BOUCHE D'EAU - LANCE D'INCENDIE - UNI 45	DER HYDRANT - DIE ZAPFSTELLE - UNI 45
	RIVELATORE DI FUMO	SMOKE DETECTOR	DÉTECTEUR DE FUMÉE	RAUCHMELDER
	USCITA DI EMERGENZA	EMERGENCY EXIT	SORTIE DE SECOURS	NOTAUSGANG
	PERCORSO ESODO	EVACUATION ROUTE	PARCOURS D'ÉVACUATION	FLUCHTWEG
	SCALA DI EMERGENZA	SCALE OF EMERGENCY	ÉCHELLE DE SECOURS	SCALE DER NOT
	PUNTO DI RACCOLTA	COLLECTION POINT	POINT DE COLLECTE	DER TREFFPUNKT
	QUADRI ELETTRICI	ELECTRICAL CONTROL	COMMANDE ÉLECTRIQUE	ELEKTRISCHE STEUERUNG
INFORMAZIONI UTILI NELL'EMERGENZA				
USEFULL INFORMATIONS IN CASE OF EMERGENCY				
RENSEIGNEMENTS UTILES EN CAS D'URGENCE				
HINWEISE FÜR NOTFÄLLE				
	IN CASO DI INCENDIO (V.V.F.)	tel. 115	COMPANY GUARDING SERVICE	tel. 115
	PERSONNEL DE SÉCURITÉ	tel. 115	DER BRAND AUFSICHTSPERSONAL->	tel. 115

OBIETTIVI

L'obiettivo del presente piano di evacuazione è di garantire, in caso di sinistro, l'ordinato sfollamento delle persone dalle zone interessate o dall'intero Edificio  
LICEO SCIENTIFICO "C. DE GIORGI" SEDE SUCCURSALE - Via POZZUOLO - LECCE (LE).

ATTIVAZIONE PROCEDURA ALLARME

Verrà eseguita secondo le procedure di seguito riportate:

a) Allarme  
Verrà gestito dal Responsabile dell'Emergenza (Dirigente Scolastico) con i mezzi in dotazione mediante l'attivazione della squadra di intervento interna.

ATTIVAZIONE PROCEDURA EVACUAZIONE

Verrà eseguita secondo le procedure di seguito descritte:

a) Segnalazione Preallarme - evacuazione di zona/fabbricato  
La decisione di attivare, con segnale acustico di emergenza in dotazione, la situazione di Preallarme e successivamente l'evacuazione della zona colpita dal sinistro verrà presa dal responsabile dell'Emergenza, nel caso in cui si dovessero verificare le condizioni di pericolo per il personale.  
Attivato tale segnale (tre squilli brevi di campanella), la classe si predisporrà, secondo la procedura, all'abbandono immediato della classe, in attesa del successivo segnale (Evacuazione - Cessato allarme)

b) Segnalazione evacuazione generale  
La decisione l'evacuazione dell'edificio in caso di sinistro, verrà presa dal responsabile dell'emergenza, nel caso in cui si dovessero verificare le condizioni di pericolo grave per gli alunni, pertanto, questi ordinerà l'attivazione della segnalazione acustica generale, per procedere all'evacuazione. (Cinque squilli brevi di campanello)

PROCEDURA INIZIO / TERMINE EVACUAZIONE

In caso di sinistro e di conseguenti condizioni di pericolo, il personale del piano o del fabbricato seguendo l'apposita segnaletica con scritta bianca su campo verde, abbandonerà i locali percorrendo i percorsi di fuga predisposti che, attraverso le vie d'uscita, portano in luogo sicuro.  
Lo sfollamento dovrà avvenire in modo ordinato, senza correre, dopo aver messo in sicurezza gli impianti (disattivazione dell'energia elettrica del Gas Metano, ecc).  
Una volta all'esterno, il personale si dovrà radunare nei predisposti punti di raccolta ed attendere disposizioni per il fine emergenza dai relativi responsabili.  
Il responsabile dell'emergenza accertato che le condizioni di pericolo sono cessate e verificato che le condizioni dei luoghi, degli impianti presenti e dei mezzi di pronto intervento sono soddisfacenti e dichiarato pertanto la fine dell'emergenza, potrà consentire il ritorno del personale nelle aree di competenza (AULE SCOLASTICHE ecc). (Uno squillo di campanella prolungato)

PERCORSI FUGA / VIE USCITA / PUNTI RACCOLTA PERSONE

Si possono desumere in generale dagli elaborati dove vengono definiti i percorsi di fuga, le vie d'uscita, i punti di raccolta all'esterno in area sicura, gli impianti e le aree a rischio specifico, i mezzi antincendio, e quant'altro ritenuto necessario conoscere in situazione di emergenza.

PERSONALE IN VISITA - OSPITI

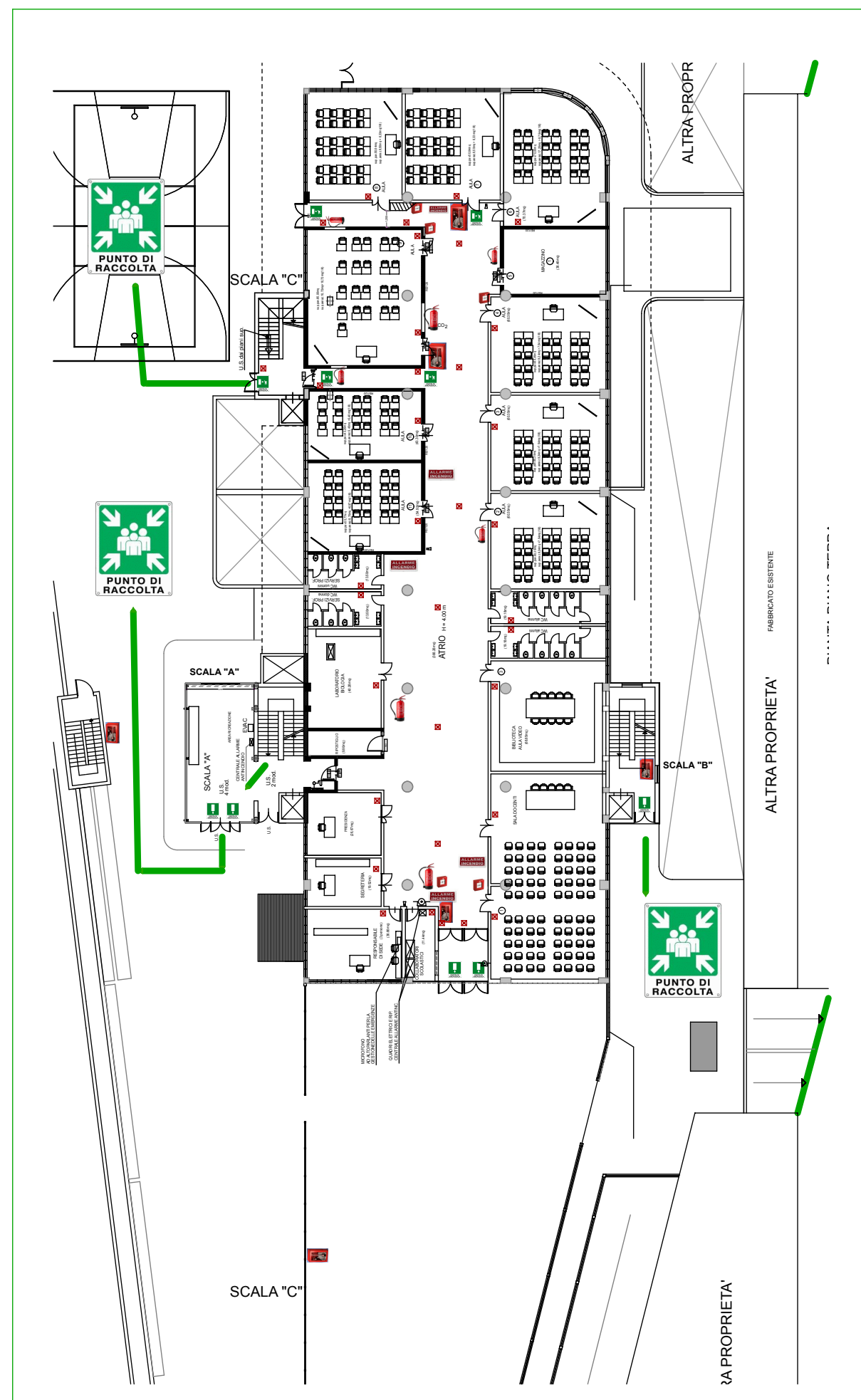
I visitatori dovranno seguire le indicazioni del loro ospite aziendale ed in ogni caso raggiungere l'ingresso usufruito per l'accesso e/o il punto di raccolta.

PERSONALE ESTERNO

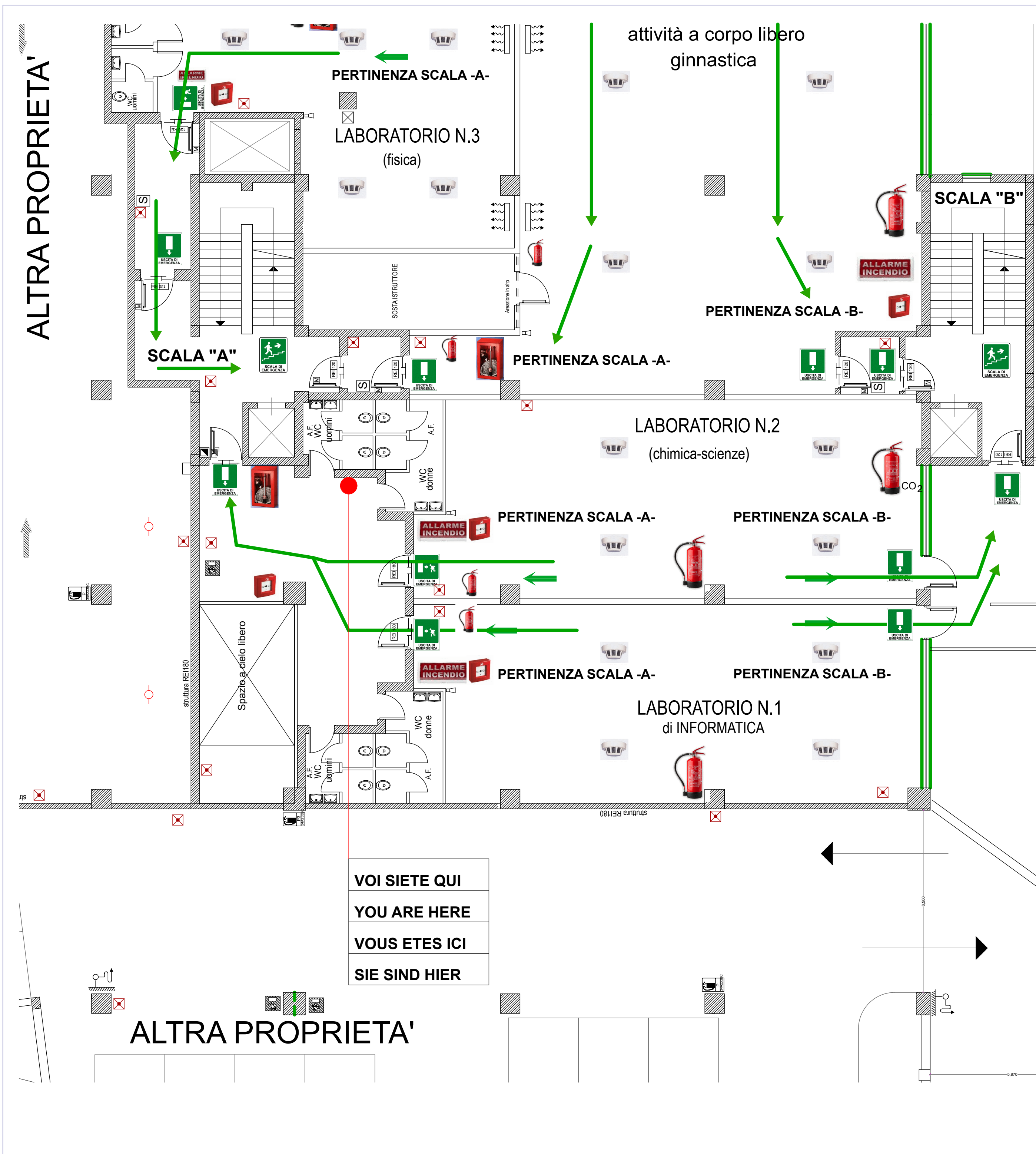
I lavoratori appartenenti a ditte esterne dovranno seguire le procedure riportate sul proprio piano di sicurezza od in alternativa, dovranno seguire le indicazioni previste per il personale in visita.

SPOGLIATOI, CUCINA, SERVIZI, ECC.

Tutti i lavoratori che per specifiche mansioni o per utilizzo dei servizi comuni (spogliatoi, servizi igienici, palestra, ecc.) dovessero trovarsi durante l'emergenza fuori dalla postazione di lavoro, dovranno raggiungere immediatamente il punto di raccolta previsto per la loro abituale zona di lavoro.



PIANO TERRA



PIANO INTERRATO

VOI SIETE QUI

YOU ARE HERE

VOUS ETES ICI

SIE SIND HIER

ALTRA PROPRIETA'

ELABORAZIONE  
PIANO DI EMERGENZA

Ing. Rocco TARANTINI

Via Mariano, 32 - 73100 LECCE

tel. 0832/34.55.49

Email - ing.rocotarantini@tin.it

EDIZIONE 2016  
EDIZIONE 2016